



千葉県道路公社 仕事ガイドンス

九十九里有料道路
(通称：波乗り道路)

目次

1. 道路公社の概要 . . . 1 ~ 3
有料道路事業・受託事業・附帯事業
2. 道路公社の組織・業務概要 . . . 4 ~ 7
各課 1日のスケジュール
3. 新規採用職員の募集要項 . . . 8
4. 福利厚生 . . . 9
5. 先輩職員から皆様へのメッセージ . . . 10 ~ 14
6. 採用担当職員から皆様へ . . . 15
7. 申込から採用までの流れ . . . 16

1. 道路公社の概要

名称 千葉県道路公社

設立 昭和46年5月11日

所在地 千葉市中央区中央2-5-1 ツインビル2号館7階

職員数 27名（令和7年度2名採用、令和8年度2名採用）

事業概要

【1. 有料道路事業】

有料道路利用者に、より安全・安心、快適な道路環境の提供を目指し、日々、道路の維持管理及び通行料金收受を実施

【2. 受託事業】

千葉県から道路整備に関する事業を受託

【3. 附帯事業】

有料道路利用者へのサービスとして、駐車場及び休憩施設の管理・運営を実施

詳細は

千葉県道路公社 検索

☎ 043-227-9331

又は、QRコードからご確認ください。



有料道路事業・受託事業

有料道路事業

今まで15路線104.4km、997億円の道路整備を行い、これまでに11路線を無料開放しています。現在は、銚子新大橋有料道路、銚子連絡道路東金九十九里有料道路、九十九里有料道路の4路線、34.8kmの管理運営を行っております。

受託事業

銚子連絡道路二期・三期事業を千葉県から受託し、用地買収、建設等を実施しております。

① 銚子新大橋有料道路



銚子連絡道路二期・三期



④ 東金九十九里有料道路



③ 九十九里有料道路



② 銚子連絡道路



附帯事業

附帯施設である駐車場には、休憩施設やトイレ、自動販売機を設置しております。



波乗りパーキング
(九十九里有料道路)

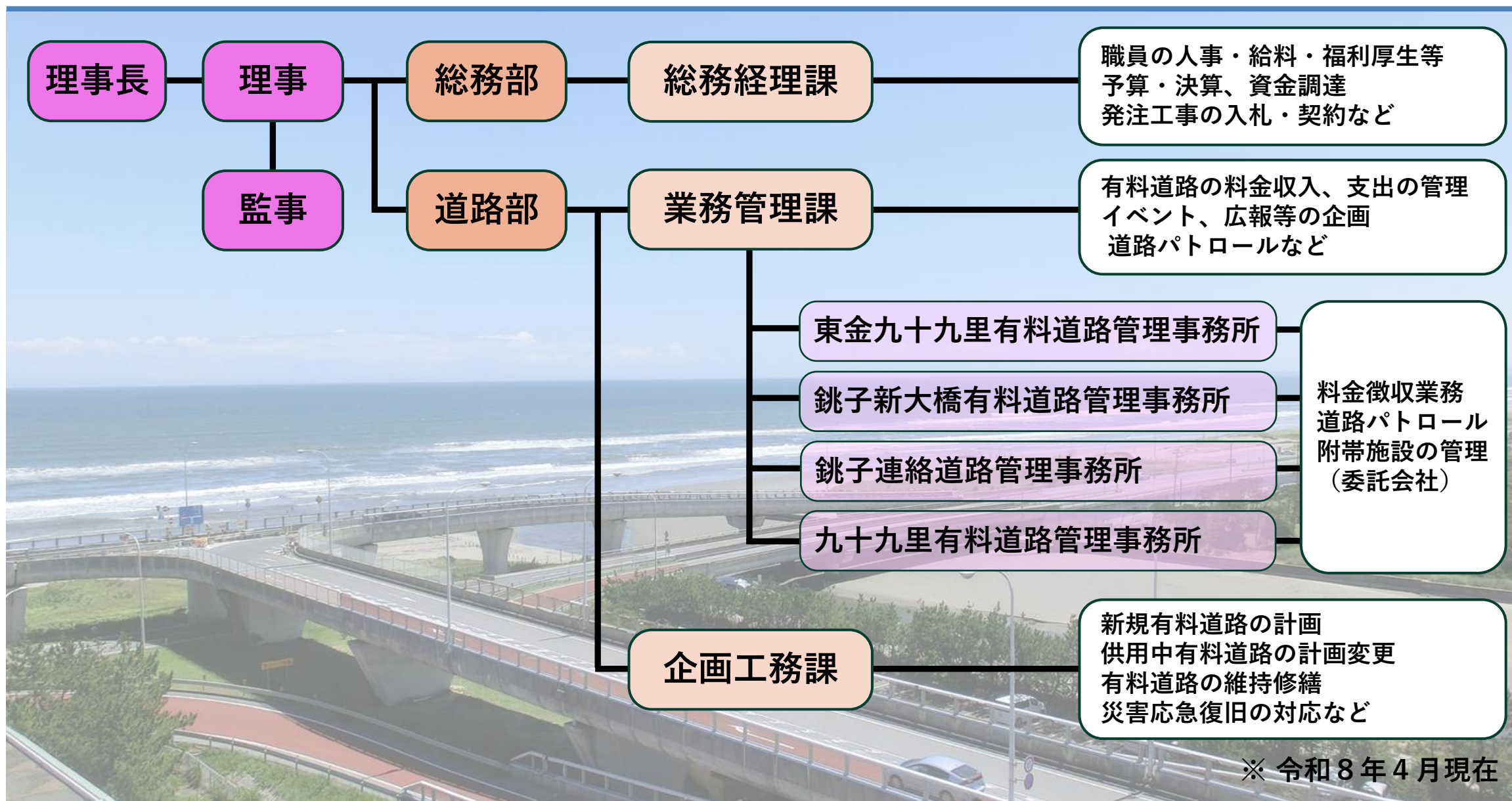


福俵駐車場
(東金九十九里有料道路)



今泉駐車場
(東金九十九里有料道路)

2. 道路公社の組織・業務概要



総務経理課 1日のスケジュール例

- 8:30 出勤、メールの確認
- 8:40 国、県等からの調査・回答
- 9:30 予算策定に係る他課との打合せ
- 10:30 工事契約書類等の作成
- 12:00 休憩・昼食
- 13:00 県庁との会議
- 15:00 会議議事録の作成
- 16:00 会計伝票の電算処理
- 17:00 入札準備
- 17:15 退勤



業務管理課 1日のスケジュール例

- 8 : 30 出勤、メールの確認
- 8 : 40 会計伝票の電算処理
- 9 : 30 課内打合せ
- 11 : 00 イベント業務の関係機関打合せ
- 12 : 00 休憩・昼食
- 13 : 00 管理事務所事務検査（出張）
- 16 : 30 消耗品等の発注準備
- 17 : 15 退勤



企画工務課 1日のスケジュール例 (時差出勤の場合)

- 9:15 出勤、メールの確認
- 9:40 工事書類の確認・整理
- 10:15 工事の設計、積算
- 11:00 道路設計コンサルタントとの業務打合せ
- 12:00 休憩・昼食
- 13:00 工事現場へ移動
- 14:00 工事現場の施工状況確認
- 17:00 打合せ簿作成
- 18:15 退勤



3. 新規採用職員の募集要項

職 種	土木技術職
勤務時間	8：30～17：15（時差出勤制度あり）※1
休 日	完全週休2日制、祝日、年末年始
休 暇	年次休暇（20日） 特別休暇（夏季休暇6日、結婚休暇、 産前産後休暇、育児休暇、忌引等）
初 任 給	給与 259,459円 ※2 （大卒初任給、地域手当含む）、昇給年1回
諸 手 当	通勤手当、扶養手当、住居手当、時間外勤務手当等
賞 与	期末・勤勉手当 年2回



※1 午前7時30分から午前9時30分までの間で6種類の出勤時刻を選択できます。

※2 給料は令和8年度現在のものです。卒業後に職歴のある方や上位の学歴を取得した場合は、一定の基準で算出された額が加算されます。

4. 福利厚生

保険



- ◆ 社会保険完備
- ◆ 産業振興財団
福利厚生サービス
加入

退職金



あり
(勤続6ヶ月以上)

研修制度



- ◆ 基本研修
- ◆ 希望の研修を
選択可能

時間外労働



月平均
5.4時間
(令和7年度)

有給休暇



平均取得日数
13.1日
(令和7年度)

勤続年数



平均
26.5年
(令和7年度末)

5. 先輩職員から皆様へのメッセージ

令和8年度新規採用職員から



業務管理課
Aさん

Q1 どんな仕事？

主に有料道路を利用するお客様からの料金の管理や各有料道路の管理事務所で使用する備品等の発注業務を担当しています。

また、増収を図るための有料道路沿線観光施設とのタイアップやイベントの考案などを行っています。

Q2 魅力を感じる場所は？

職員一人一人が主体性を持って業務を行っており、新入社員ながら発言の機会を多く与えられ、自分の意見が採用された時などは、非常にやりがいを感じます。

また、時には直接有料道路上の損傷確認なども現地で行うため、県内のインフラ整備に携わっていることを強く感じられます。

さらに、福利厚生も充実しているため、ワークライフバランスを保ちつつ長く働きやすい環境です。

Q3 職場の雰囲気は？

職員同士の交流の場が多いため、業務で分からないことがあればすぐに確認でき、相談しやすい環境が整っていると感じます。

また、入社時に様々な研修を受けられるので、未経験の業務に関しての不安な気持ちはすぐに払拭でき、その後も不安な点はしっかり教えてくれるので安心して

業務に取り組むことができます。

令和8年度新規採用職員から



業務管理課
Bさん

Q1 どんな仕事？

有料道路に関する出納業務のほか、現地有料道路管理事務所との調整、備品の調達、道路のパトロール・補修作業など幅広い業務を行っています。

また、有料道路の広報や周辺施設とのタイアップの考案なども行っています。

Q2 魅力を感じる場所は？

机上での事務作業だけでなく、実際に有料道路の現場へ出向くこともあり、千葉県内の道路インフラに係る維持管理の一部を担っている実感を得られ、非常にやりがいを感じています。

また、道路公社は公共的な団体であることから、目指していた千葉県の役立つ仕事に従事することができ、充実した日々を送ることができています。

Q3 職場の雰囲気は？

入社前は全体的に堅いイメージがあったのですが、実際に入社してみると職場内のコミュニケーションが活発で、先輩方もとても暖かい雰囲気で迎え入れてくださいました。初めての社会人生活に非常に緊張していましたが、その雰囲気のおかげもあり早く職場に馴染むことができました。

令和7年度採用職員から



総務経理課
Cさん

Q1 どんな仕事？

現金や預金の出納業務、給与支払い事務等を担当しています。

Q2 魅力を感じる場所は？

公金を取り扱う立場として正確さと慎重さが求められるため、一つひとつの業務に対して責任感を持って取り組んでいます。

Q3 職場の雰囲気は？

入社当初は新しい環境に緊張していましたが、職場のあたたかい雰囲気と丁寧なサポートに支えられ、少しずつ業務に慣れることができました。



企画工務課
Dさん

Q1 どんな仕事？

公社が管理している有料道路の維持修繕工事全般を行っております。
具体的には、工事発注の設計書の作成、関係機関との調整、現場管理を担当しています。

Q2 魅力を感じる場所は？

道路整備は地図に残る仕事であることが大きな魅力です。完成した道路が人々の生活を支えていることを実感でき、日々の仕事に大きな意味を感じています。

Q3 職場の雰囲気は？

業務内容について経験豊富な先輩方の的確なフォローを受けられるため、安心して仕事に取り組むことができます。また、時差出勤制度などを活用することが可能なため、自分の時間を確保しやすい環境が整っていると感じています。

中堅・ベテラン職員から



総務経理課
Eさん

Q 1 どんな仕事？

人件費の予算編成や職員の給与支給に係る事務を担当しています。

Q 2 魅力を感じる場所は？

給与は職員の生活に直結するため責任の大きい仕事ですが、その分、非常にやりがいを感じています。

Q 3 職場の雰囲気は？

周囲には相談しやすい先輩が多く、安心して働ける職場です。私たちと一緒に働いてくれる方をお待ちしています。



業務管理課
Fさん

Q 1 どんな仕事？

有料道路の料金収入や道路の管理をメインに担当しており、時には道路の損傷箇所の確認や、簡易的な補修作業を行うこともあります。

また、イベントを企画しお客様と直接接し意見を伺い、サービス向上に繋がっています。

Q 2 魅力を感じる場所は？

お客様や各有料道路の管理事務所の方々等、人と接することが多く、毎日楽しく仕事をしています。

Q 3 職場の雰囲気は？

とても和やかな雰囲気ของบริษัทです。最初は不安だと思いますが困った時には経験を積んだ先輩たちが必ずサポートしてくれますので安心してください。

中堅・ベテラン職員から



企画工務課
Gさん

Q 1 どんな仕事？

有料道路の補修工事や、新設工事に関する予算管理、設計、現場監理などを担当しています。

Q 2 魅力を感じる場所は？

関係機関の担当者や工事を行う地域にお住まいの皆様の意見を伺いながら、安全且つ皆様が親しみやすい道路を建設していくため、完成時には達成感とやりがいを感じることができます。

Q 3 職場の雰囲気は？

部署が変わっても経験豊富な先輩や同僚からのサポートを受けられるため、着実に業務を進めることができます。また、福利厚生も充実しており、時差出勤などを活用し、ワークライフバランスを整えながら仕事ができる点も魅力であると感じています。

6. 採用担当職員から皆様へ

公社の魅力

当公社は、**地方行政の一翼を担っている県の外郭団体**です。関係省庁や各地方公共団体と連携を図りながら進める仕事が多く、道路の建設や維持管理を通し、千葉県の発展に寄与することができます。

働く環境

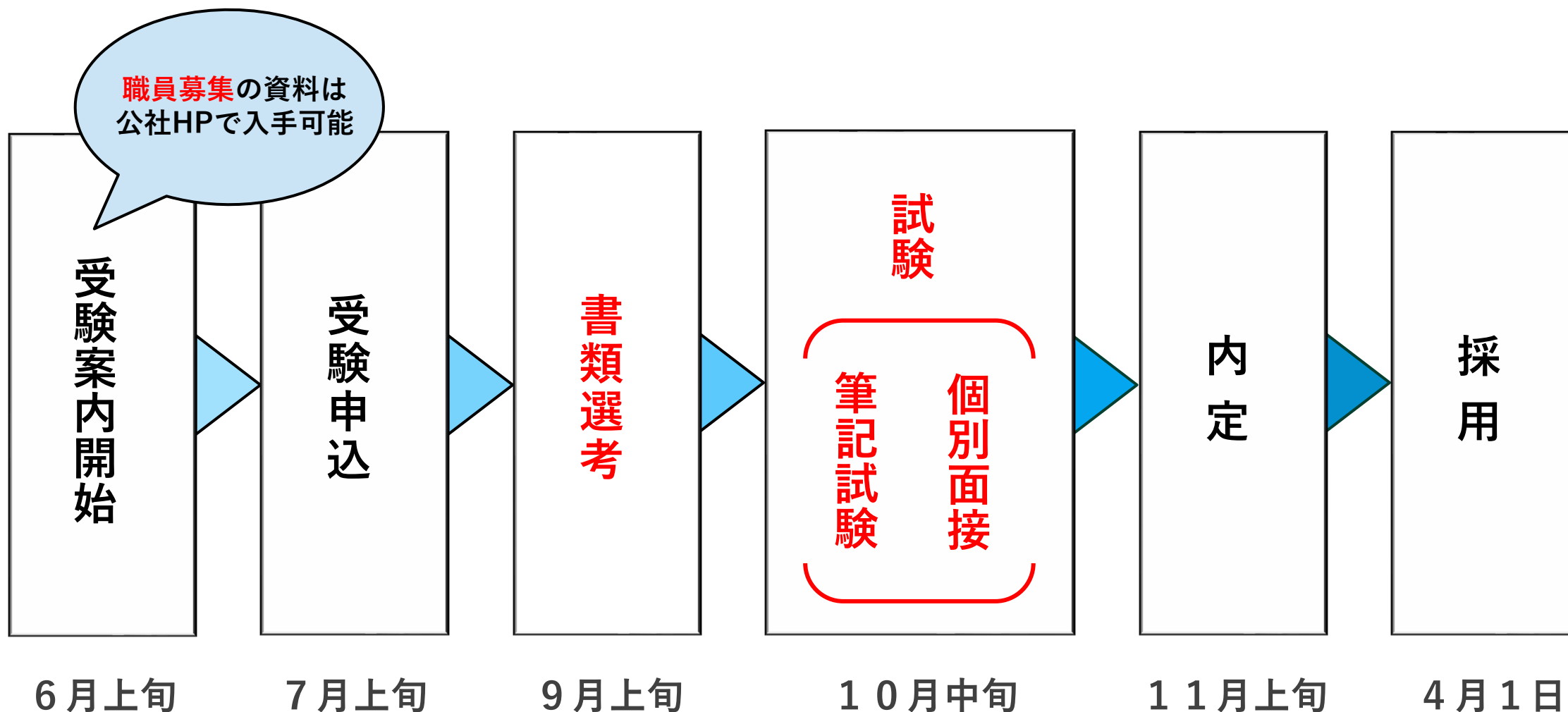
本社はJR千葉駅から徒歩約10分と、千葉市の中心街に位置しており、明るく清潔なオフィスで働くことができます。

給与や福利厚生も千葉県に準じている他、ワークライフバランスの取り組みも推進しており、安心して長く働ける環境が整っています。

求める人物像

仕事に対して積極的で、責任感持って取り組むことのできる方をお待ちしております。

7. 申込から採用までの流れ



※表記のものは令和8年度試験実施スケジュールです。