

# 銚子連絡道路一期区間（松尾横芝IC～横芝光IC間）の 通行止めのお知らせ

令和6年11月11日  
千葉県道路公社

銚子連絡道路一期区間では、橋梁修繕工事を行うため通行止めを実施します。

お客さまには大変ご迷惑をおかけしますが、お出かけの際には時間にゆとりを持っていただきますよう、ご理解とご協力をお願いします。

## 1. 通行止め区間及び日時

(1) 通行止め区間：銚子連絡道路 一期区間（松尾横芝IC～横芝光IC）上下線



(出典：千葉県山武土木事務所管内図)

## (2) 日時

実施日：令和6年12月10日（火）、12日（木）各日朝10時～翌朝5時（19時間）

予備日：令和6年12月11日（水）、13日（金）、16日（月）～20日（金）

各日 朝10時～翌朝5時

日	月	火	水	木	金	土
12月8日	12月9日	12月10日	12月11日	12月12日	12月13日	12月14日
		10時 通行止	5時 予備日	10時 通行止	5時 予備日	
12月15日	12月16日	12月17日	12月18日	12月19日	12月20日	12月21日
	予備日	予備日	予備日	予備日		

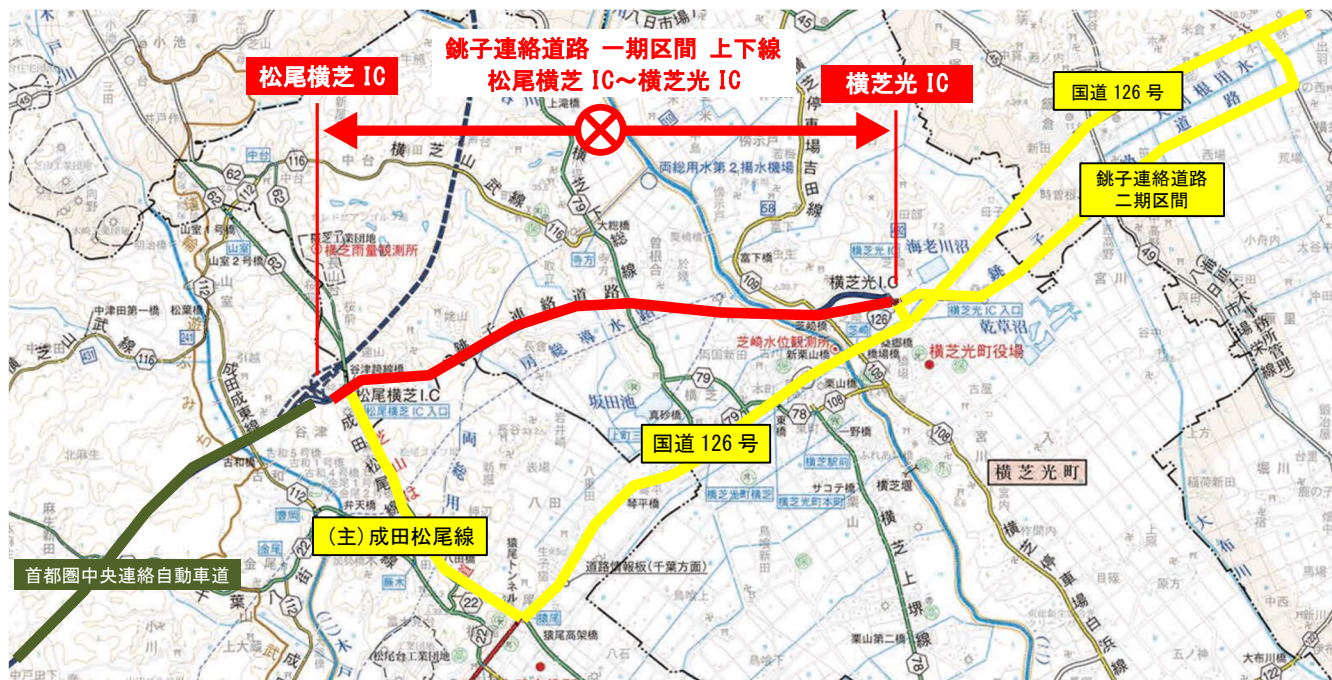
※荒天時は予備日に順延します。

※工事実施判断は、当日の朝8時頃に公社HPでお知らせします。

<http://www.chiba-dourokousha.or.jp/>



## 2. 迂回路のご案内



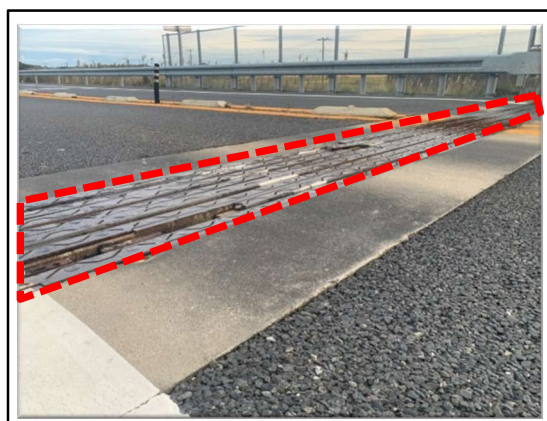
迂回路により、所要時間が長くなりますので、あらかじめお時間にはゆとりをもってご利用ください。

## 3. 工事概要

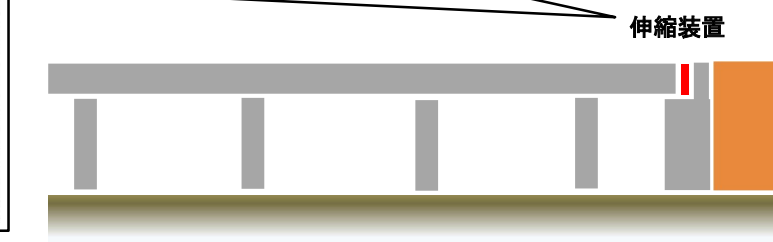
橋梁の伸縮装置が老朽化したため、新しい伸縮装置への取替工事を実施します。

工事の実施にあたっては、車線規制では実施できないことから通行止めをして集中的かつ効率的に実施します。

ご迷惑をおかけしますが、ご理解とご協力をお願いします。



(橋梁イメージ図)



### 【問い合わせ先】

千葉県道路公社 道路部 工務課 TEL 043-222-8161